

**Муниципальное автономное общеобразовательное учреждение
Куцевская средняя общеобразовательная школа
Имени С.Т. Куцева**



**Краснодарский край Куцевский район
ст. Куцевская ул. Куйбышева 48**

Телефон: 8 (86168)40304

E-mail: mousosh62007@yandex.ru

Сайт

www.mousosh62007.narod.ru

Директор:

Триус Виктория Валерьевна

***Школьный музей МАОУ СОШ №6 им. С.Т.
Куцева***

руководитель: Мостовая Лариса Николаевна



Министерство образования и науки Российской Федерации
Федеральное государственное бюджетное образовательное
учреждение дополнительного образования детей

Федеральный центр
детско-юношеского туризма и краеведения

СВИДЕТЕЛЬСТВО

№ 17803

музея образовательного учреждения
(школьного музея)

Школьный музей

МБОУ «Средняя общеобразовательная школа №6»

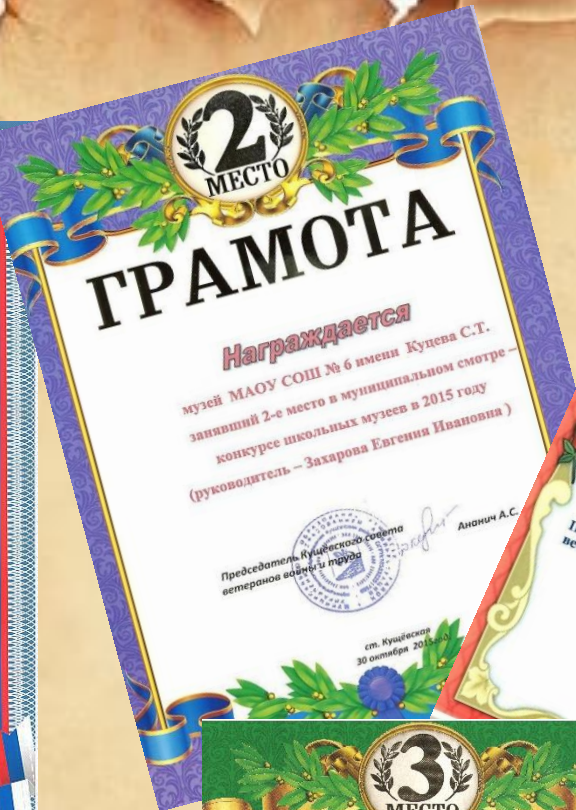
Музей зарегистрирован МИНИСТЕРСТВО ОБРАЗОВАНИЯ И НАУКИ
КРАСНОДАРСКОГО КРАЯ ГОСУДАРСТВЕННОЕ БЮДЖЕТНОЕ
УЧРЕЖДЕНИЕ «ЦЕНТР ТУРИЗМА И ЭКСКУРСИЙ»
КРАСНОДАРСКОГО КРАЯ

Протокол от 3 июня 2016 №

Протокол от 20 апреля 2016 № 3

Директор
ФГБОУ ДОД ФЦДЮТК

М.М. Бостанджогол



История создания школьного музея.



Кравченко
Людмила
Александровна
(10.12.36 - 31.03.93)
филолог, основатель
музея школы №6.

Наша школа носила имя Т.Г. Шевченко с 1920г по 2015г. Оно было выбрано учениками и родителями, так как поэт воспевал казачью вольницу и призывал бороться с угнетателями. Его стихи и песни знали наизусть, книга «Кобзарь» хранилась во многих казачьих семьях рядом с Библией.

В 1984г в школе был создан историко-литературный музей Т. Г. Шевченко. Собраны редкие экземпляры «Кобзаря», музеи Шевченко из Киева, Оренбурга, Канева, Форга-Шевченко прислали подарки, книги. Велась активная переписка со школами, предприятиями, носившими имя Т. Г. Шевченко, лауреатами шевченковской премии по литературе. Сюда же передали материалы по истории школы. В 1985г директор Коротенко В.Ф. выделил музею комнату. После смерти Людмилы Александровны в 1993 году руководство музеем было передано ее дочери - учителю истории Захаровой Евгении Ивановне. Музей перепрофилировал свою работу. Он становится историко-краеведческим. Основное направление деятельности - изучение истории школы, истории

Первые создатели музея СОШ №6 1984 год



Русенко Павел

Пилива Сергей



Користя Мария



Миронов Дмитрий

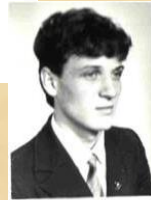


Пилия Валентина

Усилиями этих ребят-активистов поисковой группы оформлен школьный музей.



Кравченко Елена



Шахун Евгений



Зиснер Елена



Крыжанов Михаил



Выроломеева Елена



Гузеева Елена

Они уже окончили в 1989г школу, учатся в институтах или работают, но оставили добрый след в школе.

Так выглядел музей в 1985г.



Здесь собраны подарки из музеев Шевченко, экспонаты- результат работы поисковых групп, подарки лауреатов литературной премии Шевченко

В 90-е годы музей изменил свою направленность с литературной на краеведческую. В музее появились новые экспозиции. Руководителем музея в 1993г назначена Захарова Е.И.



Экспозиция «Никто не забыт, ничто не забыто»
посвящена подвигу наших земляков в годы Великой
Отечественной войны



Экспозиция «История школы» освещает школьную жизнь с 1896г по наши дни, имеет несколько разделов.



Здесь подлинные фото учителей и учащихся разных лет, предметы школьного быта и учебного оборудования



Экспозиция, посвященная истории пионерской и комсомольской организации



Этнографическая экспозиция



Этнографическая экспозиция



В школе собран материал по следующим темам:

«История школы в документах и фотографиях»,

«Никто не забыт, ничто не забыто»

«История Пионерской организации»,

«Школьные принадлежности – 19-20 век»,

«Имя школы- Сергей Терентьевич Куцев».

«Родная сторона – этнографическая выставка»

Папки с историческим материалом:

«История Станицы Куцевской»,

«Выпускники школы»,

«Моя родословная»,

«Ах, война» (воспоминания, очерки, документы, интервью и т.д. по направлениям):

«Дети войны»,

«Они остались на полях сражений»,

«Не стареют душой ветераны»,

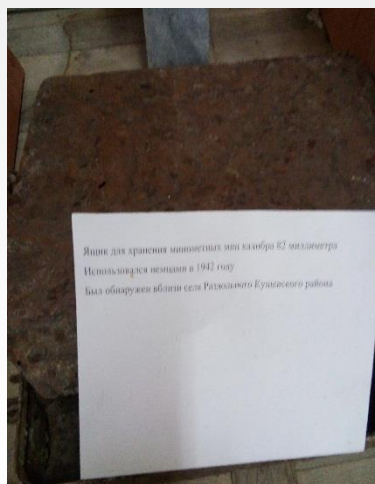
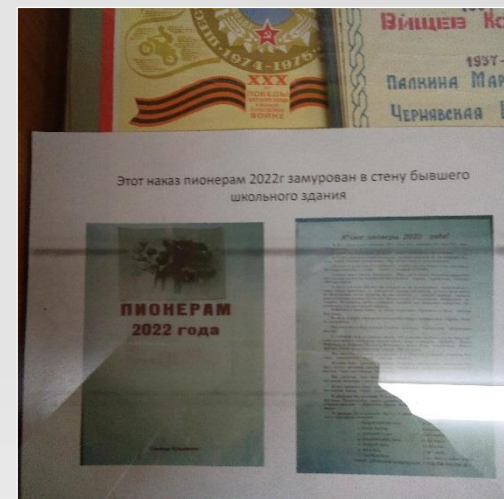
«Труженики тыла».

Разработаны пешие и автобусные экскурсии

«Дорогою госпиталя»

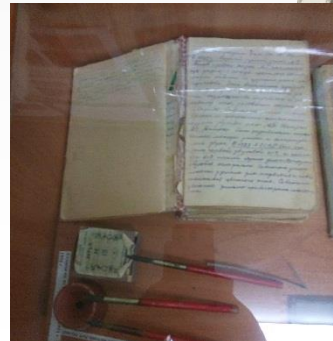
«Памятники Заречной стороны»

«История заселения станицы»



Работа музейного клуба

Исследовательские работы



«Народ , не знающий
или забывший своё
прошлое, не имеет
будущего!» (Платон)

